

Interreg
Euro-MED



Co-funded by
the European Union

RealUrbanGreen



Verso un Modello partecipativo per la gestione delle Aree Verdi Urbane

Andrea Vignoli
I Borghi più belli d'Italia



1st Working Groups
Locorotondo | 20 febbraio 2026



RealUrbanGreen

Interreg
Euro-MED



Co-funded by
the European Union

COINVOLGIMENTO DELLA COMUNITÀ c/o L'AREA PILOTA DI LOCOROTONDO



Durata
33 mesi





RealUrbanGreen

Interreg
Euro-MED



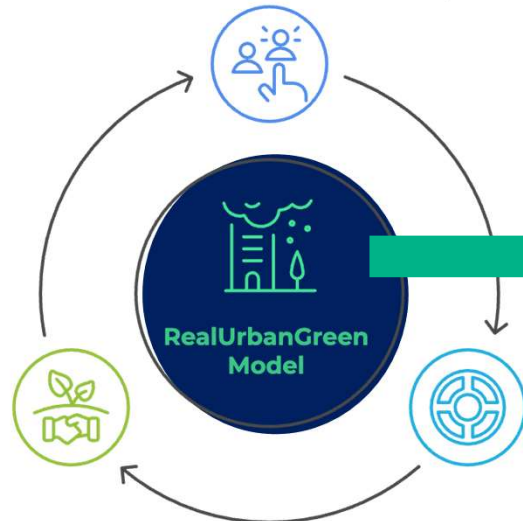
Co-funded by
the European Union

Obiettivo strategico - atteso al 2027

Testare un modello olistico per co-progettare e gestire spazi verdi urbani (UGS) sani e resilienti.

**Modello integrato
RealUrbanGreen**

Coinvolgimento cittadino
attraverso una Valutazione Partecipativa



Coinvolgendo i cittadini e gli stakeholder nel monitoraggio e rigenerazione urbana degli spazi verdi urbani per creare comunità sostenibili, dinamiche e inclusive.

Modello integrato per la rigenerazione partecipativa degli spazi verdi urbani



RealUrbanGreen

Interreg
Euro-MED



Co-funded by
the European Union



Vista panoramica - Locorotondo



Foto: Lino Pinto, dal post di «Paese Vivrai» del 25 gennaio 2025

Perché Locorotondo?

Locorotondo è una delle 8 aree pilota nel Mediterraneo (unica rappresentante dei piccoli borghi storici nel progetto RealUrbanGreen).

La sfida locale

- Gestione delle piogge intense e prevenzione del rischio inondazioni in un contesto di borgo storico.
- **Integrazione:** Il progetto si affianca agli investimenti già previsti dal PNRR per la rigenerazione urbana

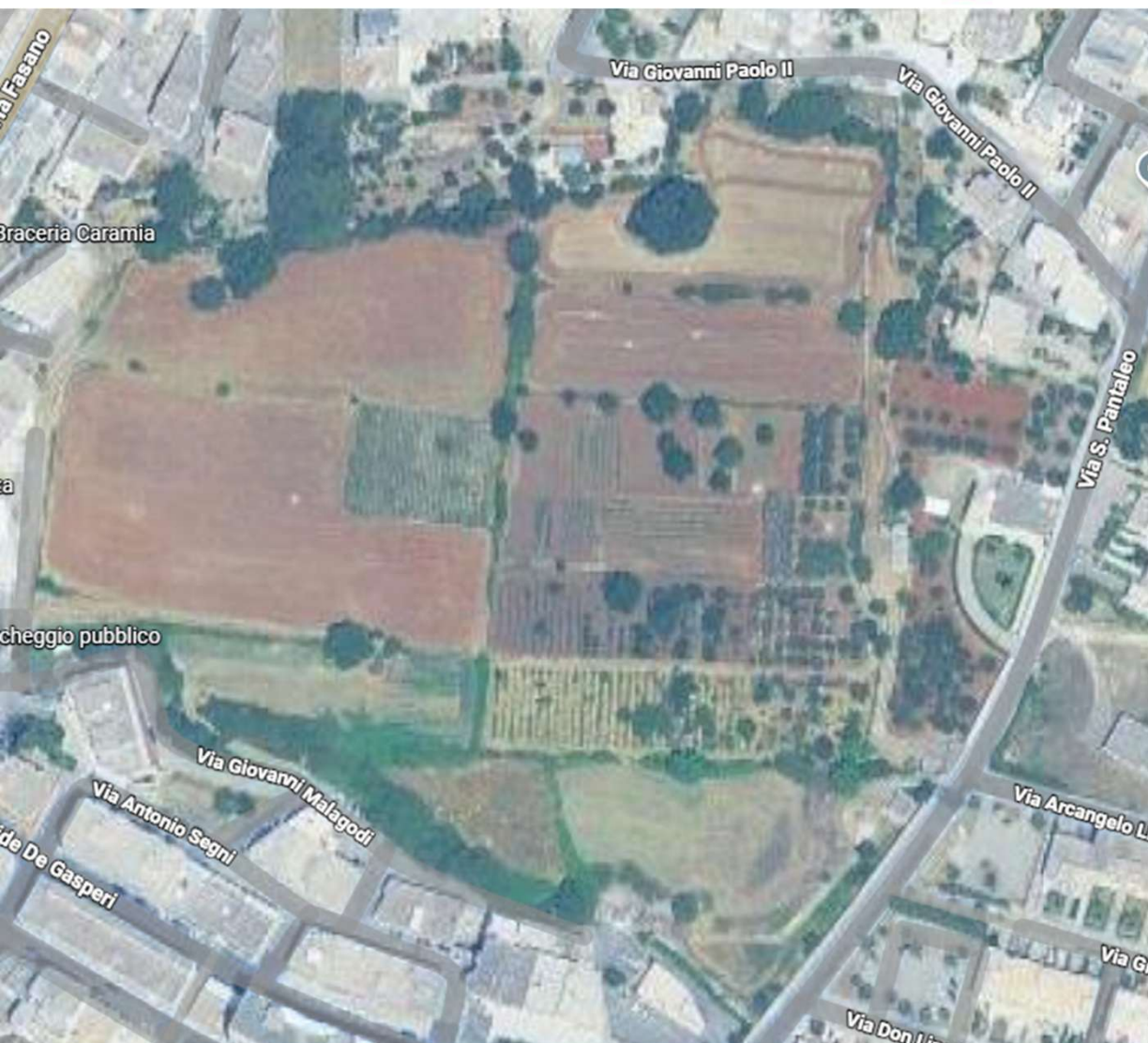


RealUrbanGreen

Interreg
Euro-MED



Co-funded by
the European Union



L'area pilota di Locorotondo





RealUrbanGreen

Interreg
Euro-MED



Co-funded by
the European Union

Gli obiettivi attesi a Locorotondo - Conoscenza e Dati

Osservare, segnalare, migliorare... insieme

- **Citizen Science:** Coinvolgimento dei cittadini nel monitoraggio del verde attraverso strumenti digitali e app (WP1).
- **Mappatura Partecipata:** Raccogliere dati locali per capire come la vegetazione attuale influisce sul microclima e sulla gestione delle acque piovane.

Obiettivo operativo

- Coinvolgimento attivo della comunità
- Dati utili alla sperimentazione e alle decisioni pubbliche, mostrando l'efficace collaborazione fra istituzioni locali
- Base conoscitiva condivisa (dati tecnici + conoscenza locale)





RealUrbanGreen

Interreg
Euro-MED



Co-funded by
the European Union

Gli obiettivi attesi a Locorotondo – la co-progettazione

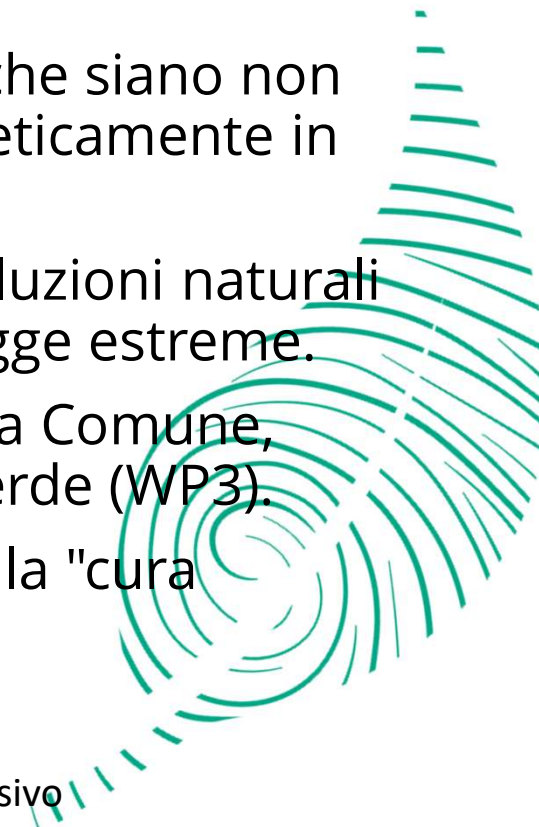
- **New European Bauhaus (NEB):** Progettare spazi verdi che siano non solo utili contro il cambiamento climatico, ma anche esteticamente in linea con la bellezza del borgo (WP2).
- **Soluzioni Basate sulla Natura (NBS):** Implementare soluzioni naturali (es. drenaggi sostenibili) per mitigare l'impatto delle piogge estreme.
- **Accordi Territoriali (TMA):** Creare accordi di gestione tra Comune, cittadini e associazioni per la cura a lungo termine del verde (WP3).
- **Senso di Comunità:** Passare dalla "gestione pubblica" alla "cura collettiva" degli spazi comuni.

Verifica della percezione dei fenomeni alla base della coprogettazione

Motivarli

Capire cosa fare e cosa daremo e metterli a bordo per gli incontri successivi

Distribuire i questionari -





RealUrbanGreen

Interreg
Euro-MED



Co-funded by
the European Union

I Pilastri del Modello Integrato

- **Sostenibilità Ambientale:** migliore gestione delle acque e biodiversità.
- **Benessere Sociale:** creazione di spazi freschi per i cittadini durante le ondate di calore.
- **Inclusione:** coinvolgere giovani, anziani e scuole nei laboratori del progetto.





RealUrbanGreen

Interreg
Euro-MED



Co-funded by
the European Union

Attività concrete nel Borgo di Locorotondo

- **Workshop locali:** Incontri di "place-making" per decidere insieme come migliorare specifiche aree verdi.
- **Training:** Formazione tecnica per lo staff comunale e per i cittadini volontari.
- **Monitoraggio:** Installazione di sensori o utilizzo di kit per il rilascio di dati ambientali.





RealUrbanGreen

Interreg
Euro-MED



Co-funded by
the European Union

Risultati attesi (KPI)

- Aumento della resilienza climatica (minore impatto da eventi meteo estremi).
- Maggiore soddisfazione dei residenti per la qualità degli spazi aperti.
- Creazione di un "**Manuale di Buone Pratiche**" esportabile in altri borghi italiani ed europei.

Il Valore della Rete Mediterranea

- Locorotondo collaborerà e scambierà esperienze con altre aree pilota come Roma, Atene, Ptuj (Slovenia) e Sarajevo.
- **Obiettivo politico:** Portare il caso di Locorotondo ai tavoli decisionali europei come esempio di "Borgo Resiliente".



Prossimi Passi



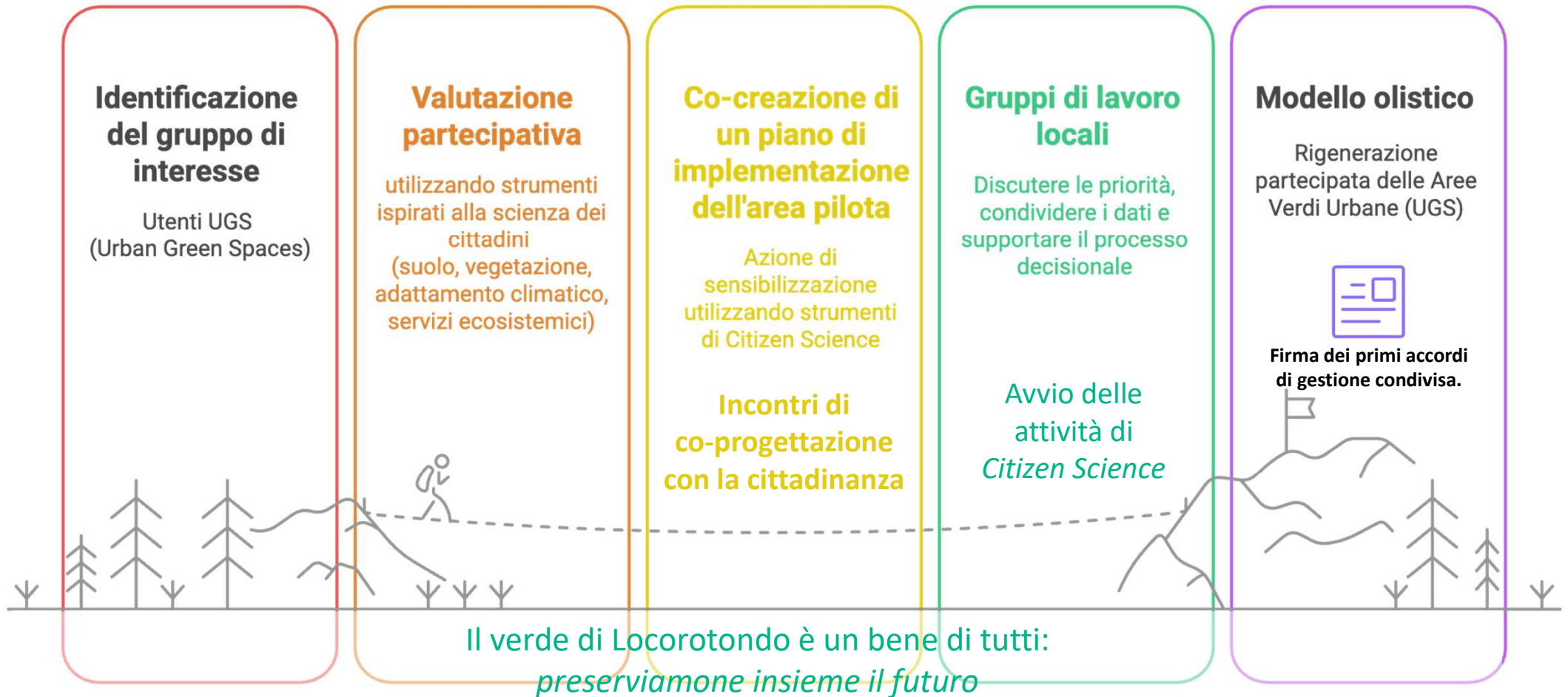
RealUrbanGreen

Interreg
Euro-MED



Co-funded by
the European Union

Roadmap partecipativa per il coinvolgimento dei cittadini (WP1)



Interreg
Euro-MED



Co-funded by
the European Union

RealUrbanGreen



Thank you
for your kind attention

Andrea Vignoli
Project Manager
I Borghi più belli d'Italia

1st Working Groups
Locorotondo | 20 febbraio 2026

